

## Studying at a Graduate School in the US and Teaching at a US University

Lisa Yamagata-Lynch  
山縣りさ  
Northern Illinois University

1

## 様々なアメリカの大学

- アメリカには大学がピンからキリまである
- 良く大学を比べるために使われるのがThe Carnegie Classification of Institutions of Higher Education
  - <http://www.carnegiefoundation.org/classifications/>
  - Basic Classifications:  
<http://www.carnegiefoundation.org/classifications/index.asp?key=791>

2

## アメリカの大学入学する際には

- [General Admission to Graduate School](#)
- [Master's Degree NIU ETRA Admission and Graduations Requirements](#)
- [Doctoral Degree NIU ETRA Admission and Graduation Requirements](#)
- 主に書類審査と面接
- 学部のrequirementをしつかる理解する
- 学部によって違うが、8月、1月、5月と年に3回入学できる場合も多い

3

## アメリカ大学への留学

- 主に授業は1 semester
- 留学生は大学にての単位受講数がビザのF1-Visaのrequirementで決まる
- だいたい大学のInternational Student Officeがある
  - オリエンテーション

4

## アメリカ大学院生の生活

- 全員がFull Time Studentとは限らない
- しかし、入学する大学によってFull timeとPart timeの比率が大きくかわる
- だいたい大学がsemester制度を導入し授業はFallとSpringに分かれている、そしてsummer semesterもある
  - Fall 8月から12月
  - Spring 1月から5月
  - Summer 5月から8月

5

## アメリカ大学院生の生活続き

- 教育系／心理系大学院は授業が多い
  - 修士30-36授業単位(授業一つあたり3単位)
  - 博士36-40授業単位+15論文単位
- Doctoral Candidateになるためには試験または書類審査がある
- Dissertationを書き終え審査をパスすると博士になる

6

### アメリカの大学の就職活動

- 職探しはChronicle of Higher Education
  - <http://chronicle.com/>
  - <http://chronicle.com/jobs/>
- 教授職はおもにfall semesterに始まる
- 分野によって違うが就職活動は10月から3月くらいまでの間つづく

7

### テニユア制度とは何？

- アメリカ大学教授のランクは：
  - Assistant Professor—テニユア前
  - Associate Professor—テニユア後
  - Professor—テニユア後
- テニユアと昇格(tenure and promotion)は別だが、だいたい大学が同時に行う
- Tenure Clockは大学によって違うが、6年から7年の期間ある
- 教授への昇格もその後6年から7年

8

### テニユア制度とは何？ 続き

- Tenure Clockはだいたい固定されているが、stop clockまたはshorten clockできる場合もある
- Stop clockはだいたいFamily Medical Leaveを取るとできる
- Shorten clockはできることになっているが、だいたいですすめられていない転職をした時に取る人が多い

9

### テニユアの準備

- 就職してから毎年自分のteaching, research, and serviceに関する書類を整理しとっておく
- Annual Reviewに関する書類はTenure Review(テニユア審査)の準備と思って用意する
- 3<sup>rd</sup> Year ReviewはTenure Review同様に取り組む

10

### Annual Review(年間評価)

- General Personnel Procedures
  - [http://www.niu.edu/u\\_council/Constitution/blart5.html](http://www.niu.edu/u_council/Constitution/blart5.html)
- Faculty Service Report
  - [Lisa Yamagata-Lynch 2007 Sample](#)
- Annual Review of probationary faculty
  - Making or not making adequate progress towards tenure

11

### Tenure and Promotionの審査

- Dossierとevidenceを用意する
- External Review(5人から10人)にdossier 及び sample writingを送る
- External Reviewerが書類を審査し recommendationを送る
- Private file, dossier, evidence, external review letterを大学が審査する

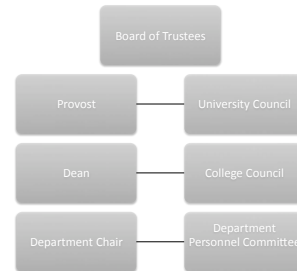
12

### NIUのテニユアの条件

- Academic Personnel Process
  - [http://www.niu.edu/u\\_council/Constitution/blart5.html](http://www.niu.edu/u_council/Constitution/blart5.html)
- College of Education Handbook
- Department Handbook
  - [http://www.cedu.niu.edu/etra/forms/ETRA\\_Faculty\\_Handbook.pdf](http://www.cedu.niu.edu/etra/forms/ETRA_Faculty_Handbook.pdf)

13

### NIUではテニユアはどう決まる



14

### アメリカの大学女性教授が知っておくべきテニユアのルール

- U.S. Department of Labor FMLA information
  - <http://www.dol.gov/esa/whd/fmla/>
- Stopping your Tenure Clock
  - 例: NIU Extension of the Tenure Probationary Period Guidelines
  - <http://www.niu.edu/provost/policies/appm/1128.shtml>

15

質問はありますか？

16